

生薬エキス製剤

MEDICARE<sup>®</sup>メディケア<sup>®</sup>シリーズ

むくみが気になる方に

【販売名】腎仙散<sup>®</sup>(ジンセンサン)

「むくみ」とは、からだを作っている細胞や組織のすきまに水分が余分にたまっている状態で、手や足だけでなく、顔や内臓など全身どの部分にでもみられる可能性があります。腎仙散<sup>®</sup>(ジンセンサン)は15種類の生薬を配合し、その中の利尿作用のある生薬の働きにより、余分な水分を排泄し、「むくみ」を改善します。また、抗炎症作用や抗菌作用、鎮痛作用をもつ生薬が、「排尿の悩み」や「膀胱炎」等を改善します。

## ⚠️ 使用上の注意



## 相談すること

- 次の人は服用前に医師、薬剤師又は登録販売者に相談してください。
  - 医師の治療を受けている人
  - 妊婦又は妊娠していると思われる人
  - 胃腸の弱い人
  - 薬などによりアレルギー症状を起こしたことがある人
  - 次の症状のある人  
食欲不振、吐き気・嘔吐



- 服用後、次の症状があらわれた場合は副作用の可能性があるので、直ちに服用を中止し、この文書を持って医師、薬剤師又は登録販売者に相談してください。

関係部位	症状
皮膚	発疹・発赤、かゆみ
消化器	食欲不振、胃部不快感、吐き気・嘔吐

まれに下記の重篤な症状が起こることがあります。その場合は直ちに医師の診察を受けてください。

症状の名称	症状
腸間膜静脈硬化症	長期服用により、腹痛、下痢、便秘、腹部膨満等が繰り返しあらわれる。

- 服用後、次の症状があらわれることがあるので、このような症状の持続又は増強が見られた場合には、服用を中止し、この文書を持って医師、薬剤師又は登録販売者に相談してください。  
下痢
- 1ヵ月位服用しても症状がよくなる場合は服用を中止し、この文書を持って医師、薬剤師又は登録販売者に相談してください。

## 効能・効果

ムクミ、利尿減少、膀胱炎、腎炎、ネフローゼ、腎盂炎

## 用法・用量

次の量を、食間に、水又はお湯で服用してください。

年齢	1回量	1日服用回数
成人	1包	3回
8歳～15歳	1/2包	
4歳～7歳	1/3包	
4歳未満	服用しないこと	

## 服用時間を守りましょう

食間：食後2～3時間後の空腹時を指します

裏面もお読みください

&lt;用法・用量に関連する注意&gt;

- 用法・用量を厳守してください。
- 小児に服用させる場合には、保護者の指導監督のもとに服用させてください。

## 服用方法

(1)



最初に口の中に  
少しの水やぬる  
ま湯をふくんで  
ください。



アルミをやぶっ  
て、薬を口の中  
にふくみます。



水やぬるま湯を  
口にふくんで、  
薬と一緒にのみ  
ほします。



もう一度、水や  
ぬるま湯で口の中  
をゆすぐよう  
にします。

- 温かいお湯 100ml に混ぜると服用しやすくなります。

◇服用開始後、症状の軽減または消失が見られたら、その後も数日継続して服用するとより効果的です。

◇服用しても症状に変化がないか、悪化した場合は医師の診察を受けてください。

## 成分・分量

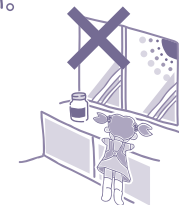
1包 1.5g・20包中に次の生薬より製したエキス 25.0g 含有しています。

成分	分量	成分	分量	成分	分量	成分	分量
タクシャ	6.0g	ケイヒ	6.0g	ジオウ	6.0g	ウウルシ	10.0g
チョレイ	6.0g	インチンコウ	5.0g	ボウイ	6.0g	シャゼンシ	6.0g
ブクリョウ	8.0g	サンシシ	5.0g	ニワトコ	8.0g	ポウコン	6.0g
ソウジュツ	7.0g	シャクヤク	7.0g	キササゲ	8.0g		

添加物としてカルメロース Ca、メタケイ酸アルミン酸 Mg を含有します。

## 保管及び取扱い上の注意

- 直射日光の当たらない湿気の少ない涼しい所に保管してください。
- 小児の手の届かない所に保管してください。
- 他の容器に入れ替えないでください。  
(誤用の原因になったり品質が変わることがあります。)
- 1包を分割した残りを服用する場合には、袋の口を折り返して保管し、2日以内に服用してください。
- 使用期限を過ぎた製品は服用しないでください。



## その他

- 本剤は生薬を用いた製品ですから、製品により色調が多少異なることがありますが、効果には変わりありません。
- 本剤のような生薬エキス散剤の分包品は、製法上外観が平たくなり、生薬エキス散剤の特性から触感的に固まっているように感じられますが、分包品を振ることにより、内容物がさらさらと動くことで固まっていないことが確認できます。
- 本剤を水又はぬるま湯で服用する際、本剤が口中の水分により口の中で固まったように感じることがありますが、生薬エキス散剤の特有の性質であり、効果には変わりありませんのでそのまま服用してください。
- オブラート等に包んで頂くと服用しやすくなります。

本品のお問い合わせは、お買い求めのお店、または次のところにお問い合わせください。  
森下仁丹株式会社「お客様相談室」06-6761-0003  
受付時間 平日9:00～17:00(土、日、祝日を除く)

副作用被害救済制度のお問い合わせ先  
(独)医薬品医療機器総合機構 ☎0120-149-931  
<http://www.pmda.go.jp/kenkouhigai.html>

発売元

**森下仁丹株式会社**  
大阪市中央区玉造1丁目2番40号  
<http://www.jintan.co.jp>

製造販売元

**摩耶堂製薬株式会社**  
神戸市西区玉津町居住65-1